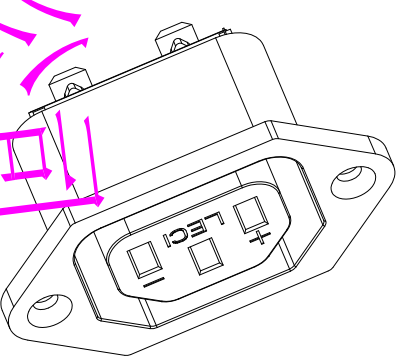
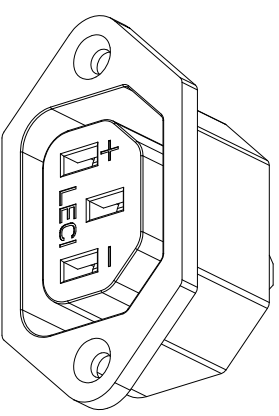
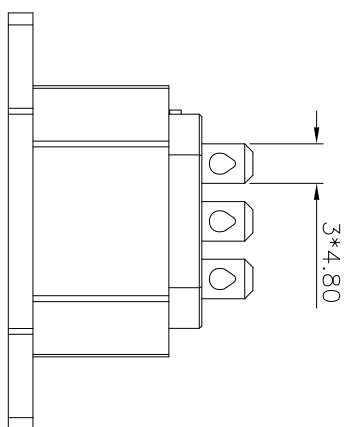
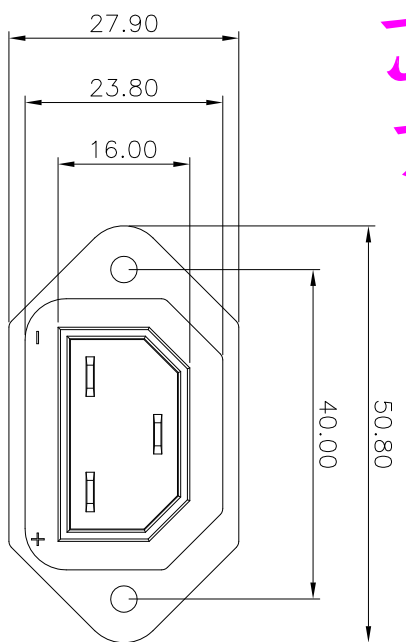
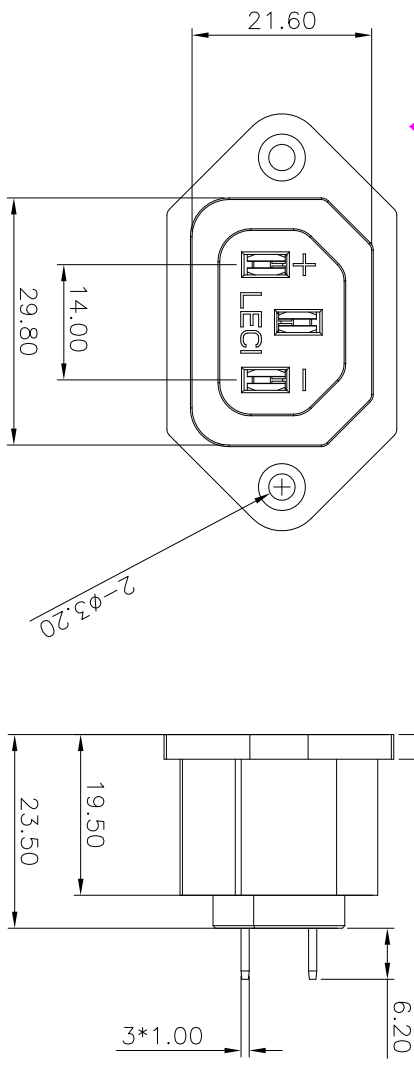


REV	ECO#	DESCRIPTION OR REVISION	修改人	DATE
V01		新图纸		2017.08.10



昆山威莱电子科技有限公司



NO	描述	数量	材质	电鍍颜色
A	塑胶主体	1	增强 PA6 新料 UL-94 V0	黑色
B	塑胶后盖	1	增强 PA6 新料 UL-94 V0	黑色
C	端子	3	黄铜 IP B59-1	镀可焊锡: 80μ"镀底, 表面 120μ" 镀Ni

THIRD ANGLE PROJECTION
第三视角画法

ALL DIMENSION ARE IN mm 单位:mm
(UNLESS OTHERWISE SPECIFIED)

TOLERANCES	尺寸公差	ANGULAR	角度公差
X	±0.30	X°	±2°
X.X	±0.20	X.X°	±1°
X.XX	±0.15	X.XX°	±0.5°

SCALE 比例 FIT SHEET 页码 10F-1

W 昆山威莱电子科技有限公司

TITLE: 品名 15A 品字型防水锂电池充电口母座(电源插座) IP:67

APPROVAL: 核准 David 2017/08/10

DRAWN: Chnq 2017/08/10

PART NO: 料号 WL-SS180

Customer PIN 客户料号